



REGOLATORI AMBIENTE CON VELOCITÀ E CAMBIO STAGIONE AUTOMATICI, ON-OFF

DB-TA-387-10A

FUNZIONE

Controllo di fan coil a 2 o 4 tubi e ventilatore a 3 velocità per la regolazione della temperatura ambiente, tramite:

- manopola di regolazione min/comfort/max;
- cambio stagione automatico, in riferimento alla temperatura di mandata dell'acqua misurata dalla sonda acqua per impianti a 2 tubi o in funzione della temperatura ambiente per impianti a 4 tubi;
- variazione automatica delle 3 velocità motore in base alla temperatura rilevata e al setpoint;

- funzionamento "manuale", che forza il ventilatore alla velocità minima/media;
- funzione di destratificazione dell'aria (attivazione ventilazione ogni 10 minuti);
- sonda di temperatura interna o a distanza (opzionale).

TIPO	SISTEMI (TUBI)	ON/OFF	I/II/AUTO	E/I	3 VELOCITÀ
DB-TA-387-10A	2/4	•	•	auto	auto

auto selezione stagione (E/I) tramite sonda acqua per impianti a 2 tubi
selezione stagione (E/I) tramite sonda aria per impianti a 4 tubi

Nota: I regolatori vengono già forniti con sonda acqua modello: SCC-NTC10-02-BR-J.

Su richiesta:

sonda remota con cavo da 2m, selezionabile tramite jumper; codice: NT0220-NTC10-02.

CARATTERISTICHE TECNICHE

Alimentazione:	230 Vca ± 10%, 50/60 Hz
Carico max:	6 A uscite motore e valvole o relè per resistenza supplementare
Uscite:	5 relè 230 Vca 8 A
Potenza ass.:	1 W
Sensori:	2 x NTC 10K; sonda aria e sonda acqua.
Setpoint:	+12...+28 °C limitazione meccanica del campo di regolazione
Differenziale tra 1° e 3° velocità:	0.4 K
Funzionamento:	0...+40 °C 10...90% u.r. (senza condensa)
Stoccaggio:	-20...+70 °C < 95 % u.r.
Custodia:	ABS autoestinguente secondo UL94 V-0 colore (RAL 9010)
Protezione:	IP30, classe II
Dimensioni:	144 x 82 x 34 mm
Peso:	210 g

Impostazione jumper:

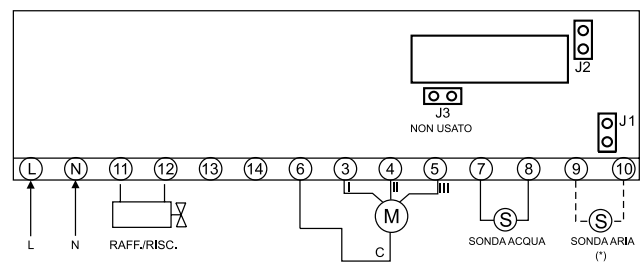
- J1 chiuso = sonda interna
- J1 aperto = sonda a distanza
- J2 chiuso = impianto 4 tubi
- J2 aperto = impianto 2 tubi
- J3 = non utilizzato

I prodotti vengono predisposti in fabbrica con sonda interna e impianti a 4 tubi.

COLLEGAMENTI ELETTRICI

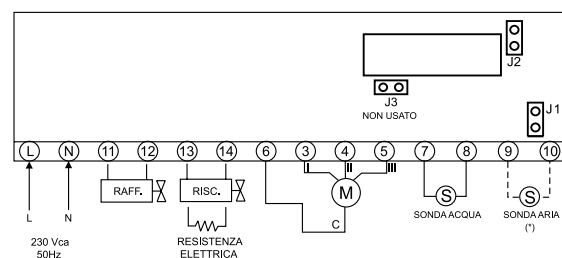
Schema elettrico per impianti di riscaldamento e raffreddamento:

a 2 tubi



(*) sonda a distanza (opzionale)

a 4 tubi



(*) sonda a distanza (opzionale)

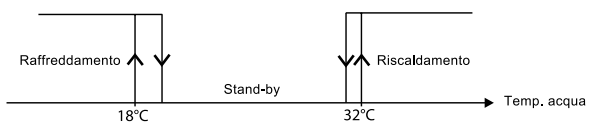


REGOLATORI AMBIENTE CON VELOCITÀ E CAMBIO STAGIONE AUTOMATICI, ON-OFF

DB-TA-387-10A

La sonda ad acqua è usata per cambio stagione automatico in sistemi a 2 tubi o come termostato di minima in sistemi a 4 tubi. Nei sistemi a 2 tubi la stagione è scelta automaticamente rilevando la temperatura di mandata al fan coil a monte della valvola.

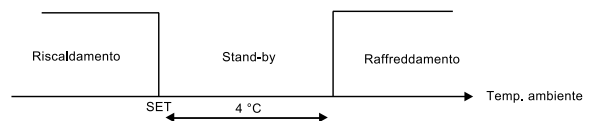
2 tubi: logica per cambio stagione



All'accensione se la temperatura dell'acqua è compresa tra 18°C e 32°C, il termostato è in stand-by, la valvola viene chiusa e il ventilatore è spento.

In riscaldamento, la ventilazione è ritardata di 45 secondi rispetto all'apertura della valvola per evitare di inviare inizialmente aria troppo fredda nell'ambiente.

4 tubi: logica di funzionamento



In riscaldamento, il consenso alla ventilazione avviene tramite la sonda acqua posta sulla batteria. Se la temperatura della batteria è maggiore di 32°C la ventilazione è consentita, se inferiore a 30°C la ventilazione non è consentita.

In raffreddamento lo spegnimento del ventilatore è ritardato rispetto alla chiusura della valvola.