

FCV

Valvole a 2 e 3 vie con filettatura interna

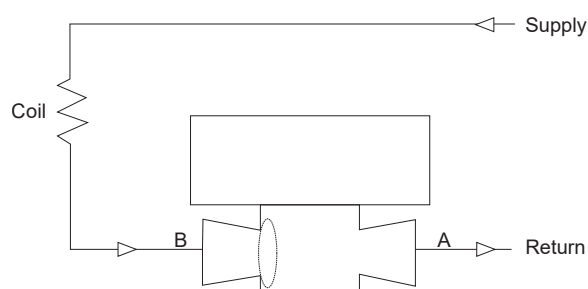


Valvole destinate al controllo ON/OFF di acqua calda o fredda in impianti di riscaldamento o raffreddamento. Le valvole possono essere utilizzate esclusivamente in abbinamento agli attuatori RVAFC di Regin. Sono disponibili in versioni a 2 e a 3 vie.

- Dimensioni DN15 ... DN32
- Valore Kvs 3,2 ... 10
- Temperatura del fluido 2...94°C
- Pressione nominale PN16
- Chiusura ermetica

Funzione

Su richiesta, la valvola viene aperta tramite un segnale proveniente dal termostato (alimentazione attiva). Al raggiungimento della temperatura impostata, il meccanismo a ritorno a molla richiude la valvola riportandola in posizione di chiusura. Nelle valvole a 2 vie, la sfera di tenuta si chiude in contropressione sul flusso; nelle valvole a 3 vie, la sfera normalmente si chiude verso il lato della bobina (vedi immagini sottostanti). Sul lato dell'attuatore è presente una leva per l'apertura manuale della valvola.



Installazione

Per garantire una chiusura ermetica della valvola a 2 vie e prevenire rumori durante la fase di chiusura, essa deve essere installata sulla linea di ritorno della batteria, con l'ingresso sul raccordo B.

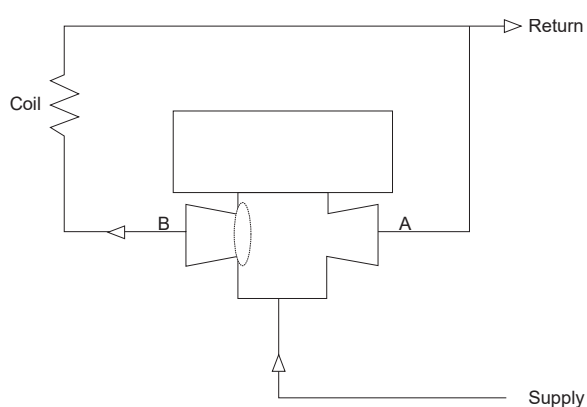
Valvola a 2 vie

La valvola a 3 vie è di tipo deviatrice e deve essere installata sulla linea di mandata, nel punto di deviazione, con le uscite sia sul raccordo A che sul raccordo B. L'uscita sul raccordo B deve essere orientata verso la batteria, poiché viene chiusa tramite il ritorno a molla dell'attuatore in assenza di alimentazione.

MAIN OFFICE BRESSANONE

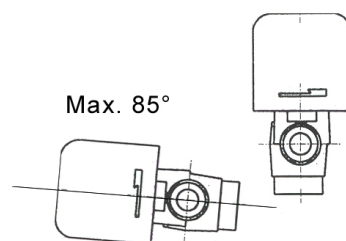
I-39042 Bressanone (BZ) tel: +39 0472 830626
via Julius-Durst-Str. 50 fax: +39 0472 831840
VAT No. IT02748450216 www.industrietechnik.it

FCV



Valvola a 3 vie

Le valvole devono essere installate con l'attuatore in posizione verticale o laterale (vedi immagine sottostante).



Caratteristiche tecniche

Applicazione	Sistemi di riscaldamento, sistemi di raffreddamento, sistemi di ventilazione, unità fan coil
Perdita massima	0,0 % del valore Kvs
Fluido	Acqua calda, acqua fredda, acqua/glicole (max 50% glicole)
Temperatura fluido	2...94 °C
Pressione nominale	PN16 (240 psi)
Attacco	Filetto interno BSP secondo ISO 228/1



Questo prodotto porta il marchio CE. Ulteriori informazioni sono disponibili all'indirizzo www.industrietechnik.it.

Materiale

Corpo	Ottone CW614N
Sfera	NBR
O-ring	EPDM

Modelli

Tabella 1 Valvole a 2 vie

Articolo	Diametro nominale	Attacco	Kvs	Pressione differenziale massima	Attuatore
FCV-215	DN15	G1/2"	3.2 m³/h	200 kPa (2 bar)	RVAFC-2302
FCV-220	DN20	G3/4"	4.6 m³/h	150 kPa (1,5 bar)	RVAFC-2302
FCV-225	DN25	G1"	5.7 m³/h	100 kPa (1 bar)	RVAFC-2302
FCV-232	DN32	G1 1/4"	10 m³/h	80 kPa (0,8 bar)	RVAFC-2302

Tabella 2 Valvole a 3 vie

Articolo	Diametro nominale	Attacco	Kvs	Pressione differenziale massima	Attuatore
FCV-315	DN15	G1/2"	3.2 m³/h	150 kPa (1,5 bar)	RVAFC-2303
FCV-320	DN20	G3/4"	4.6 m³/h	100 kPa (1 bar)	RVAFC-2303
FCV-325	DN25	G1"	5.7 m³/h	100 kPa (1 bar)	RVAFC-2303
FCV-332	DN32	G1 1/4"	8.4 m³/h	80 kPa (0,8 bar)	RVAFC-2303

MAIN OFFICE BRESSANONE

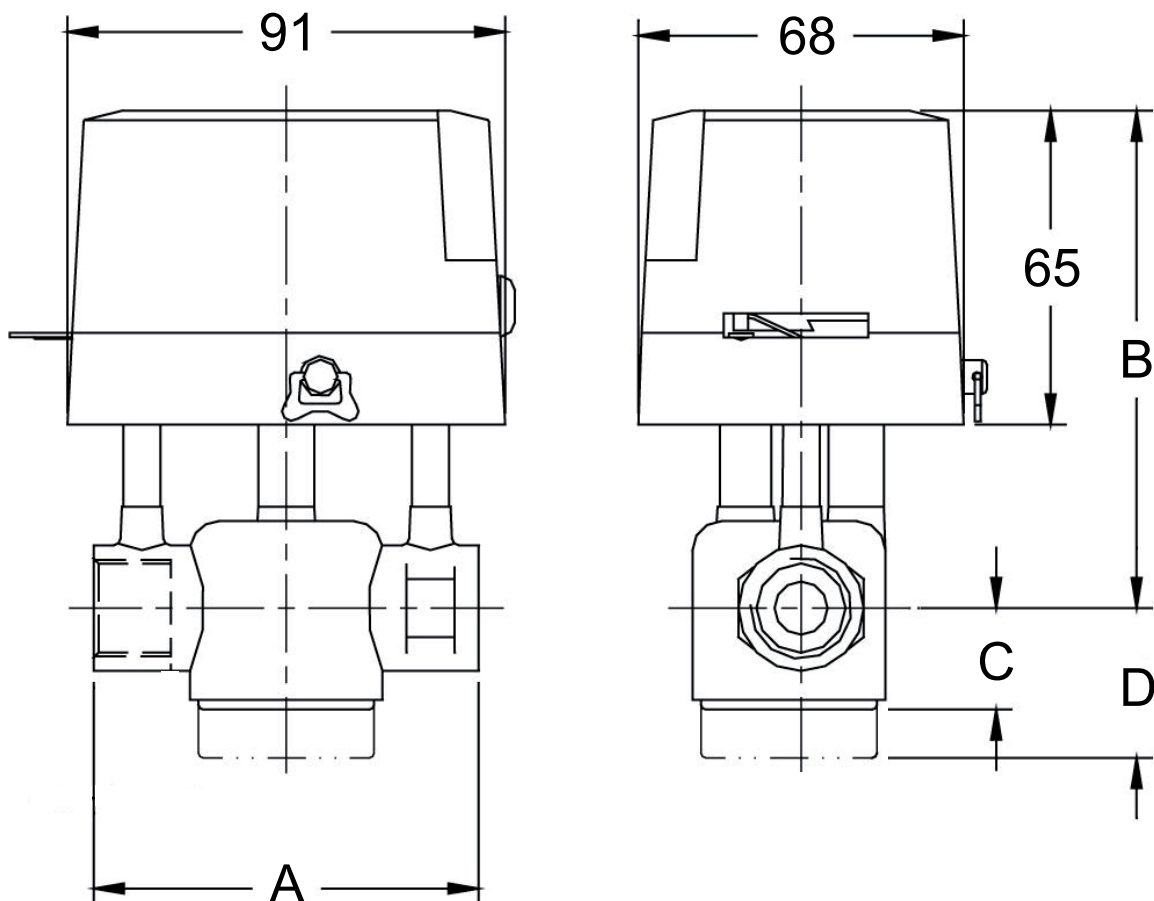
I-39042 Bressanone (BZ) tel: +39 0472 830626
via Julius-Durst-Str. 50 fax: +39 0472 831840
VAT No. IT02748450216 www.industrietechnik.it

FCV

Attuatori per valvole compatibili

Articolo	Valvola
RVAFC-2302	FCV-2...
RVAFC-2303	FCV-3...

Dimensioni



Modello (valvola + attuatore)	A	B	C	D
FCV-215 + RVAFC-2302	80	103	21	-
FCV-315 + RVAFC-2303	80	103	-	26
FCV-220 + RVAFC-2302	89	103	21	-
FCV-320 + RVAFC-2303	89	103	-	32
FCV-225 + RVAFC-2302	93	103	23	-
FCV-325 + RVAFC-2303	93	103	-	37
FCV-232 + RVAFC-2302	105	110	30	-
FCV-332 + RVAFC-2303	105	110	-	45

Documentazione

La documentazione può essere scaricata da www.industrietechnik.it.

MAIN OFFICE BRESSANONE

I-39042 Bressanone (BZ) tel: +39 0472 830626
 via Julius-Durst-Str. 50 fax: +39 0472 831840
 VAT No. IT02748450216 www.industrietechnik.it

FCV